

**ИП Борисов В.Л.**

**Объект: Многоквартирный жилой дом со встроенными помещениями по адресу: Республики Коми, городской округ Сыктывкар, г. Сыктывкар, Сысольское шоссе д.84**

***ПРОЕКТНАЯ ДОКУМЕНТАЦИЯ.***

**Альбом 3 «Архитектурные решения»**

**11.18-21/12-АР**

Изм.	№док	Подп	Дата
2			11.21

Заказчик:

Инв. №

ИП Борисов В.Л.

**Объект: Многоквартирный жилой дом со встроенными помещениями по адресу: Республики Коми, городской округ Сыктывкар, г. Сыктывкар, Сысольское шоссе д.84**

***ПРОЕКТНАЯ ДОКУМЕНТАЦИЯ.***

**Альбом 3 «Архитектурные решения»**

**11.18-21/12-АР**

Согласовано			
Индв. № подл.			
Подп. и дата			
Взам. инв. №			

Индивидуальный предприниматель

В. Л. Борисов

Главный инженер проекта

В. Б. Раевский

2021

## Состав проектной документации

№ № тома	Наименование раздела	Примечание
Раздел 1	«Пояснительная записка»	
Раздел 2	«Схема планировочной организации земельного участка»	
Раздел 3	«Архитектурно-строительные решения»	
Раздел 4	«Конструктивные и объемно-планировочные решения»	
Раздел 5	"Сведения об инженерном оборудовании, о сетях инженерно-технического обеспечения, перечень инженерно-технических мероприятий, содержание технологических решений"	
	Подраздел 1 - «Система электроснабжения»	
	Подраздел 2 - «Система водоснабжения»	
	Подраздел 3 - «Система водоотведения»	
	Подраздел 4 - «Отопление, вентиляция и кондиционирование воздуха, тепловые сети»	
	Подраздел 5 – «Сети связи»	
Раздел 6	«Проект организации строительства»	
Раздел 7	«Проект организации работ по сносу или демонтажу объектов капитального строительства»	
Раздел 8	«Перечень мероприятий по охране окружающей среды»	
Раздел 9	«Мероприятия по обеспечению пожарной безопасности»	
Раздел 10	«Мероприятия по обеспечению доступа инвалидов»	
Раздел 10(2)	Требования к обеспечению безопасной эксплуатации объекта капитального строительства	
Раздел 11(1)	Мероприятия по обеспечению соблюдения требований энергетической эффективности и требований оснащенности зданий, строений и сооружений приборами учета используемых энергетических ресурсов	
Раздел 11(2)	Сведения о нормативной периодичности выполнения работ по капитальному ремонту многоквартирного дома, необходимых для обеспечения безопасной эксплуатации такого дома, об объеме и о составе указанных работ	

						<b>11.18-21/12 – СП</b>			
Изм.	Кол.	Лист	№ док	Подп.	Дата				
						Пояснительная записка	Стадия	Лист	Листов
							ПД	1	1
Гип		Раевский				ИП Борисов В.Л.			
Разработал		Раевский							

## Содержание

Обозначение	Наименование глав	Примечание
1	2	3
11.18-21/12 АР.С	Содержание раздела 3	
11.18-21/12 АР.ТЧ	Текстовая часть	
1.	Описание и обоснование внешнего и внутреннего вида объекта капитального строительства, его пространственной, планировочной и функциональной организации.	
2.	Обоснование принятых объемно-пространственных и архитектурно-художественных решений, в том числе в части соблюдения предельных параметров разрешенного строительства объекта капитального строительства.	
3.	Обоснование принятых архитектурных решений в части обеспечения соответствия зданий, строений и сооружений установленным требованиям энергетической эффективности (за исключением зданий, строений, сооружений, на которые требования энергетической эффективности не распространяются); (Подпункт дополнительно включен с 20 сентября 2017 года постановлением Правительства Российской Федерации от 8 сентября 2017 года N 1081)	
4.	Перечень мероприятий по обеспечению соблюдения установленных требований энергетической эффективности к архитектурным решениям, влияющим на энергетическую эффективность зданий, строений и сооружений (за исключением зданий, строений, сооружений, на которые требования энергетической эффективности не распространяются); (Подпункт дополнительно включен с 20 сентября 2017 года постановлением Правительства Российской Федерации от 8 сентября 2017 года N 1081)	
5.	Описание и обоснование использованных композиционных приемов при оформлении фасадов и интерьеров капитального строительства.	
6.	Описание решений по отделке помещений основного, вспомогательного, обслуживающего и технического назначения.	
7.	Описание архитектурных решений, обеспечивающих естественное освещение помещений с постоянным	

<b>11.18-21/12 – АР.ТЧ</b>						
Изм.	Кол.	Лист	Недок	Подп.	Дата	
Разраб.		Борисов				
ГИП		Раевский				
Содержание тома 3				Стадия	Лист	Листов
				П	1	
				ИП БОРИСОВ В.Л. Г. Сыктывкар		

	пребыванием людей.	
8,	Описание архитектурно-строительных мероприятий, обеспечивающих защиту помещений от шума, вибрации и других воздействий.	
9,	Описание решений по светоограждению объекта (при необходимости).	
10,	Описание решений по декоративно-художественной и цветовой отделке интерьеров для объектов непроизводственного назначения.	
11.18-21/12 АР.ГЧ	<b>Графическая часть</b>	
1.	Общие данные	
2.	Фасад в осях 13-2. Фасад в осях Н-А.	
3.	Фасад в осях 1-12	
4.	Фасад в осях А-Н.	
5.	План технического этажа.	
6.	План 1этажа на отм. 0,000; -0,450	
7.	План 2-4 этажей на отм. 3,000; 9,000	
8.	План 5-7 этажей на отм. 12,000; 18,000	
9.	План 8-11 этажей на отм. 21,000; 30,000	
10.	План 12 этажа на отм. 33,000	

						<b>11.18-21/12 – АР.ТЧ</b>			
<b>Изм.</b>	<b>Кол.</b>	<b>Лист</b>	<b>Недок</b>	<b>Подп.</b>	<b>Дата</b>				
Разраб.		Борисов				Содержание тома 3	<b>Стадия</b>	<b>Лист</b>	<b>Листов</b>
							П	2	
ГИП		Раевский					ИП БОРИСОВ В.Л. Г. Сыктывкар		

## Оглавление

а.	Описание и обоснование внешнего и внутреннего вида объекта капитального строительства, его пространственной, планировочной и функциональной организации	2
б.	Обоснование принятых объемно-пространственных и архитектурно-художественных решений, в том числе в части соблюдения предельных параметров разрешенного строительства объекта капитального строительства	
	б(1)) обоснование принятых архитектурных решений в части обеспечения соответствия зданий, строений и сооружений установленным требованиям энергетической эффективности (за исключением зданий, строений, сооружений, на которые требования энергетической эффективности не распространяются);	
	б(2)) перечень мероприятий по обеспечению соблюдения установленных требований энергетической эффективности к архитектурным решениям, влияющим на энергетическую эффективность зданий, строений и сооружений (за исключением зданий, строений, сооружений, на которые требования энергетической эффективности не распространяются);	2
в.	Описание и обоснование использованных композиционных приемов при оформлении фасадов и интерьеров объекта капитального строительства основного	6
г.	Описание решений по отделке помещений вспомогательного, обслуживающего и технического назначения	6
д.	Описание архитектурных решений, обеспечивающих естественное освещение помещений с постоянным пребыванием людей	7
е.	Описание архитектурно-строительных мероприятий, обеспечивающих защиту помещений от шума, вибрации и другого воздействия	7
ж.	Описание решений по светоограждению объекта, обеспечивающих безопасность полета воздушных судов	8
з	Описание решений по декоративно-художественной и цветовой отделке интерьеров	8

						<b>11.18 - 21/12 – АР.ТЧ</b>					
<b>Изм.</b>	<b>Кол.</b>	<b>Лист</b>	<b>Недок</b>	<b>Подп.</b>	<b>Дата</b>				<b>Стадия</b>	<b>Лист</b>	<b>Листов</b>
									П	3	
						Текстовая часть			ИП Борисов В.Л. г. Сыктывкар		
Разраб.		Борисов									
ГИП		Раевский									

**а) Описание и обоснование внешнего и внутреннего вида объекта капитального строительства, его пространственной, планировочной и функциональной организации**

Проектируемый «Многоквартирный жилой дом со встроенными помещениями по адресу: Республики Коми, городской округ Сыктывкар, г. Сыктывкар, ул. Сысольское шоссе д.84», находится в пределах хорошо освоенной, в хозяйственном отношении, территории с развитой системой инженерных коммуникаций.

Многоквартирный жилой дом состоит 1 блок-секции.

Блок-секция 12 этажная. С 2 этажа по 12 этаж запроектированы одно – двухкомнатные, трехкомнатные квартиры.

На 1 этаже жилого дома выделена просторная входная зона, расположены колясочная, комната связи, электрощитовая, тамбуры, лестничная клетка, лифт, -одно, трехкомнатные квартиры и встроенные помещения.

Вход в жилой блок-секцию запроектирован с двух сторон на крыльцо, обеспечивающий беспрепятственный доступ маломобильных групп населения.

Высота жилого этажа – 3.0 м;

Высота техподполья – 2.12м;

**б) Обоснование принятых объемно-пространственных и архитектурно-художественных решений, в том числе в части соблюдения предельных параметров разрешенного строительства объекта капитального строительства**

Жилой дом в плане прямоугольный. Габаритные размеры по осям – 30,18 x 24,13 м с высотой от самого низкого уровня земли до самой высокой отметки парапета 38,0 м. В блок - секции предусмотрена лестничная клетка и лифт.

**б.(1) обоснование принятых архитектурных решений в части обеспечения соответствия зданий, строений и сооружений установленным требованиям энергетической эффективности (за исключением зданий, строений, сооружений, на которые требования энергетической эффективности не распространяются);**

Строительство здания должно осуществляться в соответствии с требованиями к тепловой защите зданий для обеспечения установленного микроклимата в здании, необходимой надежности и долговечности конструкций, климатических условий работы технического оборудования при минимальном расходе тепловой энергии на отопление и вентиляцию зданий за отопительный период.

Долговечность ограждающих конструкций следует обеспечивать применением материалов, имеющих надлежащую стойкость (морозостойкость, влагостойкость, биостойкость, стойкость против коррозии, высокой температуры, циклических температурных колебаний и других разрушающих воздействий окружающей среды).

С целью снижения утечек тепла через входные двери данные двери выполняются:

- с утеплением, с уплотнением притвора, с устройством автоматического закрывания дверей, с утепленными монтажными швами с устройством парозащитного и влаго-ветрозащитного слоев.

						<b>11.18 - 21/12– АР.ТЧ</b>	Лист
Изм.	Кол.	Лист	№док	Подп.	Дата		4

С целью снижения потерь тепла через наружные окна данные окна выполняются:  
- из энергоэффективных конструкций, со встроенной возможностью уплотнения открывающихся створок в зимнее время, с утепленными монтажными швами с устройством парозащитного и влаго-ветрозащитного слоев.

С целью максимального возврата лучистой составляющей тепловой энергии:  
- внутренние поверхности (обращенные внутрь помещений) окрашены в наиболее светлый цвет (белый цвет).

С целью снижения инфильтрации тепла через наружные стены и кровлю выполняются:

- герметизация замковых соединений, заделка швов, устройство терморазделяющих прокладок.

С целью снижения энергопотерь в целом по зданию:

- применены энергоэффективные материалы для стен и кровли, оконные проемы выполнены только в местах с требуемым естественным освещением или естественным дымоудалением.

**б(2) перечень мероприятий по обеспечению соблюдения установленных требований энергетической эффективности к архитектурным решениям, влияющим на энергетическую эффективность зданий, строений и сооружений (за исключением зданий, строений, сооружений, на которые требования энергетической эффективности не распространяются);**

Входные двери выполняются: с утеплением, с уплотнением притвора, с устройством автоматического закрывания дверей, с утепленными монтажными швами с устройством парозащитного и влаго-ветрозащитного слоев.

Наружные окна выполняются: из энергоэффективных конструкций, с встроенной возможностью уплотнения открывающихся створок в зимнее время, с утепленными монтажными швами с устройством парозащитного и влаговетрозащитного слоев.

Внутренние поверхности (обращенные внутрь помещений) окрашены в наиболее светлый цвет (белый цвет).

Оконные проемы выполнены только в местах с требуемым естественным освещением или естественным дымоудалением

**в) Описание и обоснование использованных композиционных приемов при оформлении фасадов и интерьеров объекта капитального строительства**

В наружной отделке фасадов жилого здания применяется навесная вентилируемая фасадная система с воздушным зазором «PRiMET» (или аналог) по каркасу с облицовкой фиброцементными плитами. Фиброцементные плиты предусмотрены: серого, белого, темно-серого. Стены наружные в лоджиях и балконах облицовываются гипсостружечной плитой бежевого цвета.

Окна в жилом здании выполнены из поливинилхлоридных профилей с двухкамерным стеклопакетом, ГОСТ 30674-99, обеспечивающим приведенное сопротивление теплопередаче не менее  $R_{Fr}=0,65 \text{ м}^2 \text{ } ^\circ\text{C}/\text{Вт}$ . Окна предусмотрены с открывающимися фрамугами.

						<b>11.18 - 21/12– АР.ТЧ</b>	Лист
							5
Изм.	Кол.	Лист	№док	Подп.	Дата		

Остекление лоджий и входной витраж – из алюминиевых профилей ГОСТ 21519-2003.

Двери - стальные по ГОСТ 31173-2003; Приведенное сопротивление теплопередаче наружных дверей согласно СП 23-101-2004 – 0,98 м<sup>2</sup>С/Вт

В проекте предусмотрено ограждение кровли. Высота ограждения 1,20м.

**г) Описание решений по отделке помещений основного, вспомогательного, Отделка помещений:**

**Полы**

В лестничной клетке, поэтажных коридорах и входных тамбурах – керамическая плитка с противоскользящей поверхностью;

В гостиных, спальнях, кухнях, прихожих – дощатые;

В санузлах, ванных комнатах – керамическая плитка с гидроизоляцией;

В колясочной, велосипедной, электрощитовой, техпомещении, санузлах - керамическая плитка с гидроизоляцией;

**Потолки**

В лестничной клетке, межквартирных коридорах и входных тамбурах – затирка потолков с последующей покраской вододispersионной краской;

В жилых комнатах, кухнях, прихожих, санузлах, ванных комнатах – затирка потолков с последующей покраской вододispersионной краской;

В комнате уборочного инвентаря, велосипедной, колясочной и электрощитовой, техпомещениях – покраска вододispersионной краской.

**Стены**

В лестничной клетке, поэтажных коридорах и входных тамбурах – вододispersионная покраска по улучшенной штукатурке;

В спальнях, гостиных, прихожих, – оклейка обоями по улучшенной штукатурке кирпичных стен и затирка гипсокартонных перегородок с последующей оклейкой обоями;

В кухнях – оклейка моющимися обоями по улучшенной штукатурке кирпичных стен и затирка гипсокартонных перегородок с последующей оклейкой обоями;

В ванных комнатах, санузлах – облицовка глазурованной плиткой на высоту 1.8 м, выше – вододispersионная покраска;

В колясочной, велосипедной, техпомещении и электрощитовой – клеевая покраска на высоту 1,6 м, выше – вододispersионная покраска.

В комнатах уборочного инвентаря стены – водостойкая вододispersионная покраска.

Отделка квартир носит рекомендательный характер.

**д) Описание архитектурных решений, обеспечивающих естественное освещение помещений с постоянным пребыванием людей**

В проекте предусмотрено естественное освещение в соответствии с требованиями СП 52.13330.2011 Актуализированная редакция «СНиП 23-05 -95\* Естественное и искусственное освещение», СанПиН 2.2.1/2.1.1.1278-03 «Гигиенические

						<b>11.18 - 21/12– АР.ТЧ</b>	Лист
Изм.	Кол.	Лист	Недок	Подп.	Дата		6

требования к естественному, искусственному и совмещенному освещению жилых и общественных зданий».

При примененном в проекте боковом освещении обеспечиваются следующие значения КЕО:

а) помещения квартиры (жилые комнаты, кухни) запроектированы с коэффициентом естественного освещения КЕО е % =0.5;

б) лестничная клетка на каждом этаже имеет естественное освещение через остекленные оконные проёмы размерами 1,2x 1.2(н)м на каждой площадке.

**е) Описание архитектурно-строительных мероприятий, обеспечивающих защиту помещений от шума, вибрации и другого воздействия**

В проекте предусмотрена защита от шума в соответствии с требованиями СП 51.13330.2011 Актуализированная редакция «СНиП 23-03-2003 Защита от шума»:

а) стены между квартирами, между помещениями квартир лифтовым холлом и лестничной клеткой, между помещениями квартир и поэтажным коридором запроектированы толщиной 380мм, что обеспечивает нормативную звукоизоляцию не менее 52 дБ;

б) между помещениями квартир применяются перегородки толщиной 250 мм из керамического камня ГОСТ 530-2012 по пазогребневой системой, которые обеспечивают нормативную звукоизоляцию не менее 52 дБ;

в) кирпичные перегородки тол. 120мм оштукатуренные с двух сторон между санузлом и комнатой одной квартиры обеспечивают нормативную звукоизоляцию не менее 47 дБ;

г) пазогребневые гипсовые плиты толщиной 80 мм без дверей между комнатами, между кухней и комнатой в квартире обеспечивают нормативную звукоизоляцию не менее 43 дБ;

е) конструкция пола по ж/б плитам перекрытия между помещениями квартир обеспечивает индексы изоляции от воздушного шума не менее 52 дБ и приведенные уровни ударного шума перекрытий при передаче звука сверху вниз 60 дБ;

ж) лифт в здании принят пассажирский. Все лифтовые шахты имеют самостоятельный фундамент и акустический шов 40 мм;

и) трубы водяного отопления пропускаются через междуэтажные перекрытия и межкомнатные стены (перегородки) в эластичных гильзах.

**ж) Описание решений по светоограждению объекта, обеспечивающих безопасность полета воздушных судов**

Не требуется.

**з) Описание решений по декоративно-художественной и цветовой отделке интерьеров**

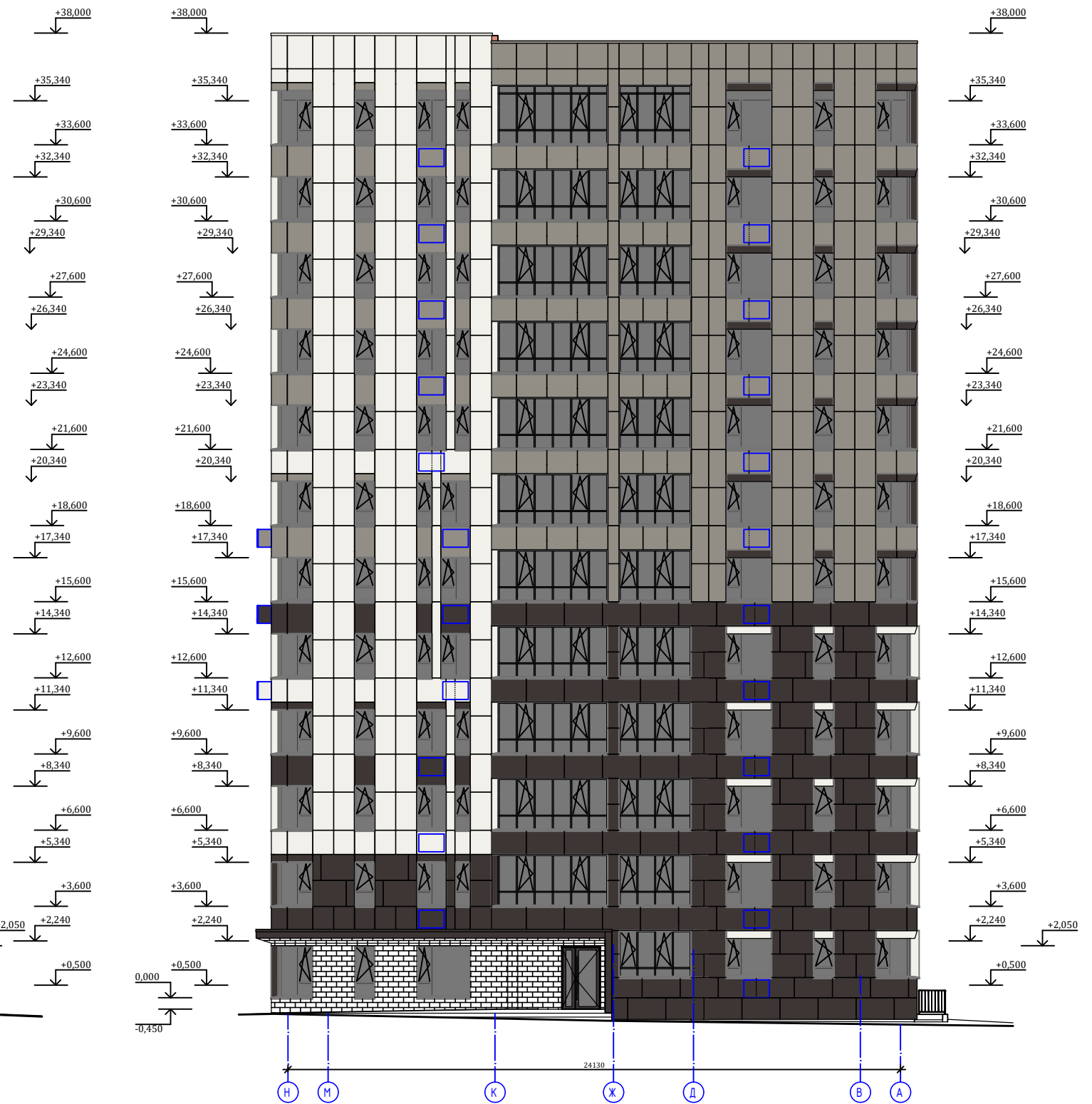
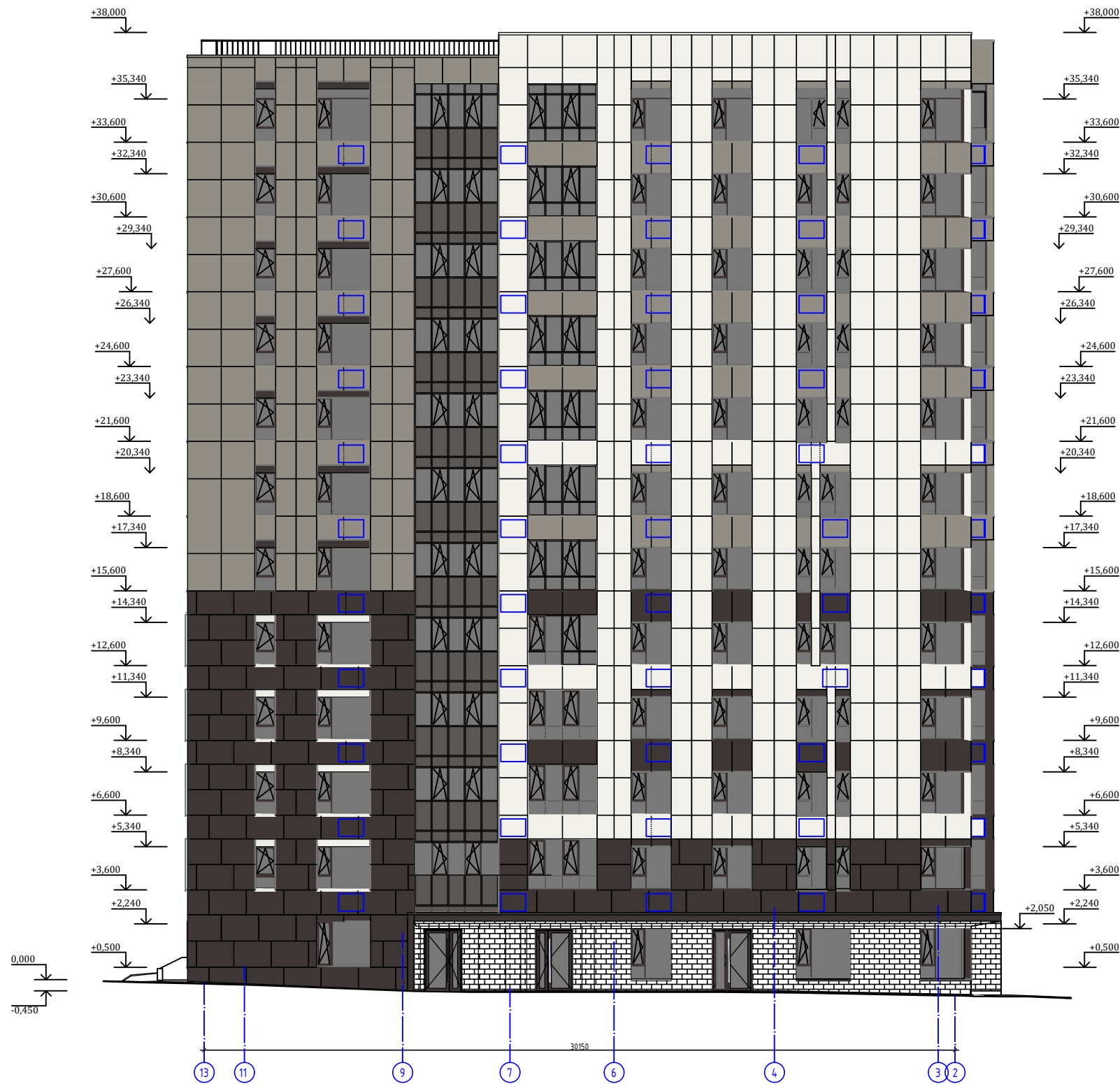
Раздел «Интерьеры» на данной стадии проектирования не разрабатывается.

						<b>11.18 - 21/12– АР.ТЧ</b>	Лист
							7
Изм.	Кол.	Лист	Недок	Подп.	Дата		

Ведомость чертежей комплекта АР

Лист	Наименование чертежа	Стр.	Примечан.
АР-1	Общие данные		
АР-2	Фасад в осях 13-2. Фасад в осях Н-А.		
АР-3	Фасад в осях 1-12		
АР-4	Фасад в осях А-Н.		
АР-5	План технического этажа		
АР-6	План 1этажа на отм. 0,000; -0,450		
АР-7	План 2-4 этажей на отм. 3,000; 9,000		
АР-8	План 5-7 этажей на отм. 12,000; 18,000		
АР-9	План 8-11 этажей на отм. 21,000; 30,000		
АР-10	План 12 этажа на отм. 33,000		

						11.18 - 21/12	АР.ГЧ		
						Многоквартирный жилой дом со встроенными помещениями по адресу: Республика Коми, городской округ Сыктывкар, г. Сыктывкар, Сысольское шоссе, 84			
1	-	Зам.			11.21				
Изм.	Нуч.	Лист	Ндок	Подпись	Дата				
ГИП		Раевский				Жилой дом №1	Стадия	Лист	Листов
Исполн.		Борисов					П	1	
						Общие данные.	ИП Борисов В.Л. г. Сыктывкар		



Ведомость отделки фасада см. лист 4

		11.18 - 21/12		АР.ГЧ	
1		Многоквартирный жилой дом со встроенными помещениями по адресу:			
Изм.		Республика Коми, городской округ Сыктывкар,			
Лист		г. Сыктывкар, Сясьское шоссе, 84			
Лист		Жилой дом №1		Этаж	
Лист		П		Лист	
Лист		2		Лист	
Исполн.		Борисов		ИП Борисов В.Л.	
		Фасад в осях 13-2. Фасад в осях Н-А.		г. Сыктывкар	



Примечание:  
Оконные блоки предусмотрены с применением систем безопасности для предотвращения открывания оконных блоков детьми и предупреждения случайного выпадения детей из окон

Ведомость отделки фасада см. лист 4

		11.18 - 21/12		АР.ГЧ	
		Многоквартирный жилой дом со встроенными помещениями по адресу: Республика Коми, городской округ Сыктывкар, г. Сыктывкар, Сясьское шоссе, 84			
Изм.	№	Лист	№	Лист	Дата
ИП	Раевский			Жилой дом №1	Стадия Лист Листов
Исполн.	Борисов			Фасад в осях 1-12	П 3
				ИП Борисов В.Л. г. Сыктывкар	

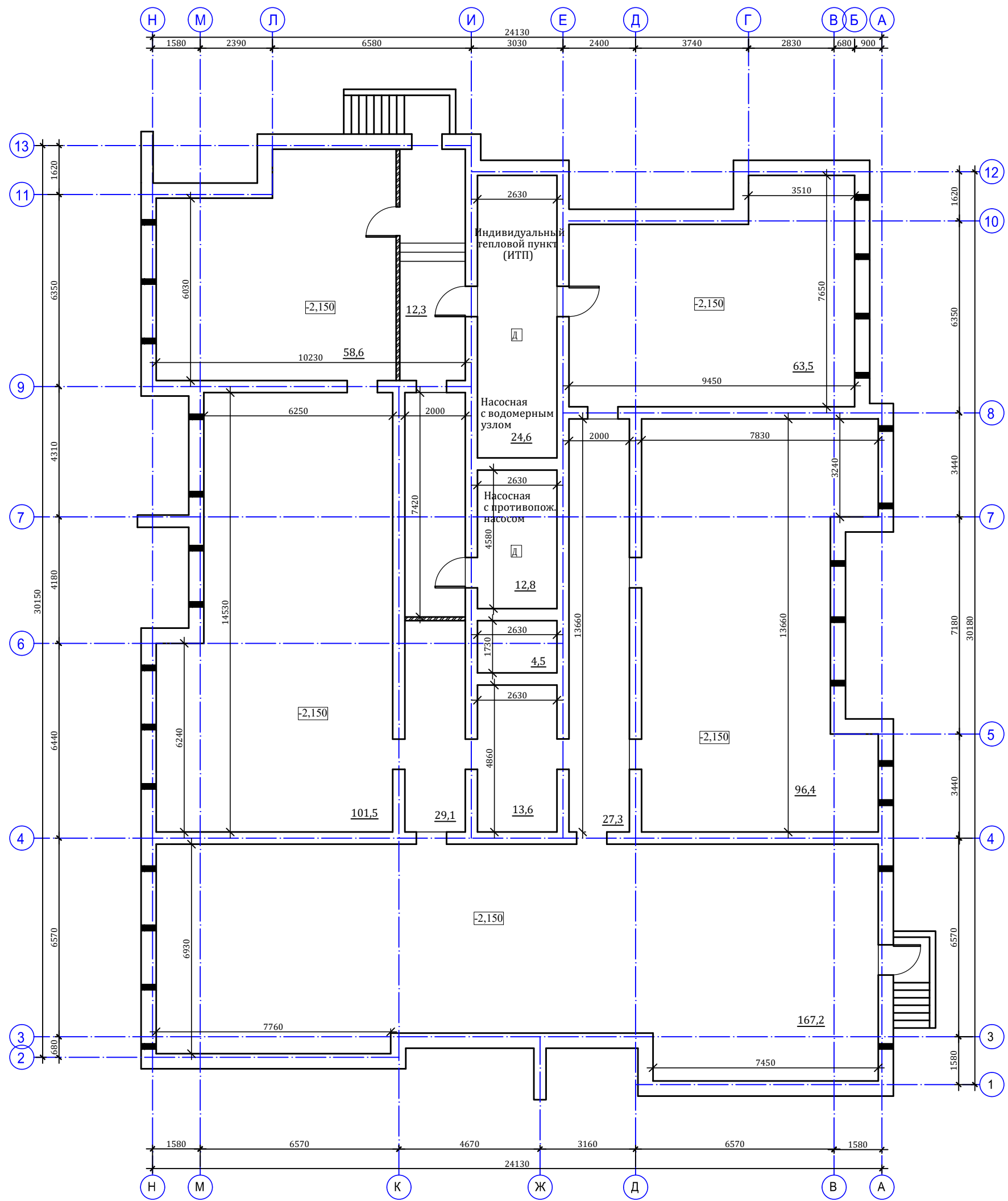


Ведомость отделки фасада

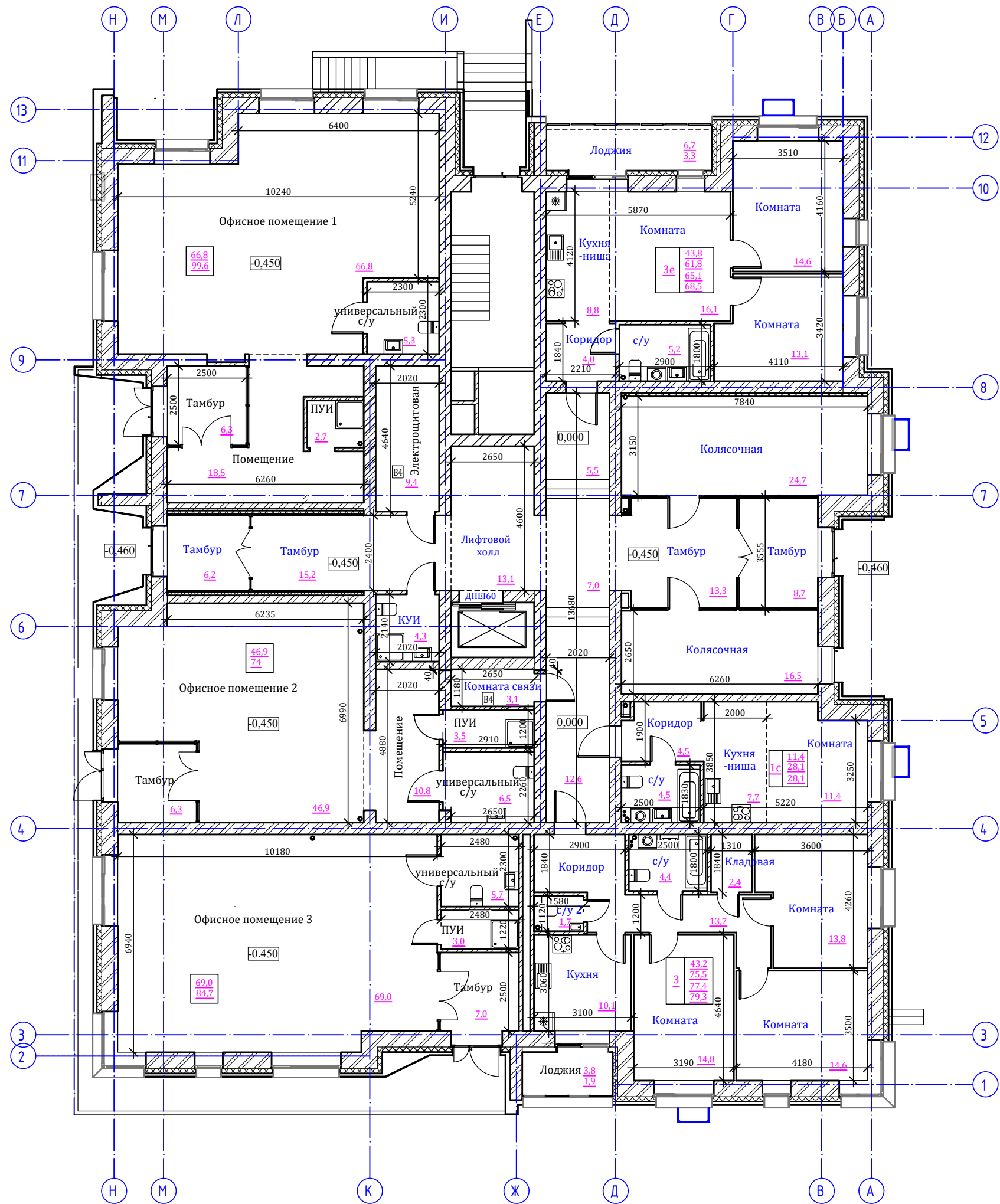
N	Эскиз	Наименование	Вид отделки	Колер цвет
1		Стены наружные	Кирпич	???
2		Стены наружные	Фиброцемент	RAL 8019
3		Стены наружные	Фиброцемент	RAL 7030
4		Стены наружные	Фиброцемент	RAL 9016
5		Цоколь	Гладкая штукатурка	серый
6		Двери	Алюминиевый профиль с остеклением	RAL 8019
7		Окна	ПВХ-профиль, двухкамерный стеклопакет	RAL 8019
8		Металлические элементы		RAL 8019

Примечание:  
Оконные блоки предусмотрены с применением систем безопасности для предотвращения открывания оконных блоков детьми и предупреждения случайного выпадения детей из окон

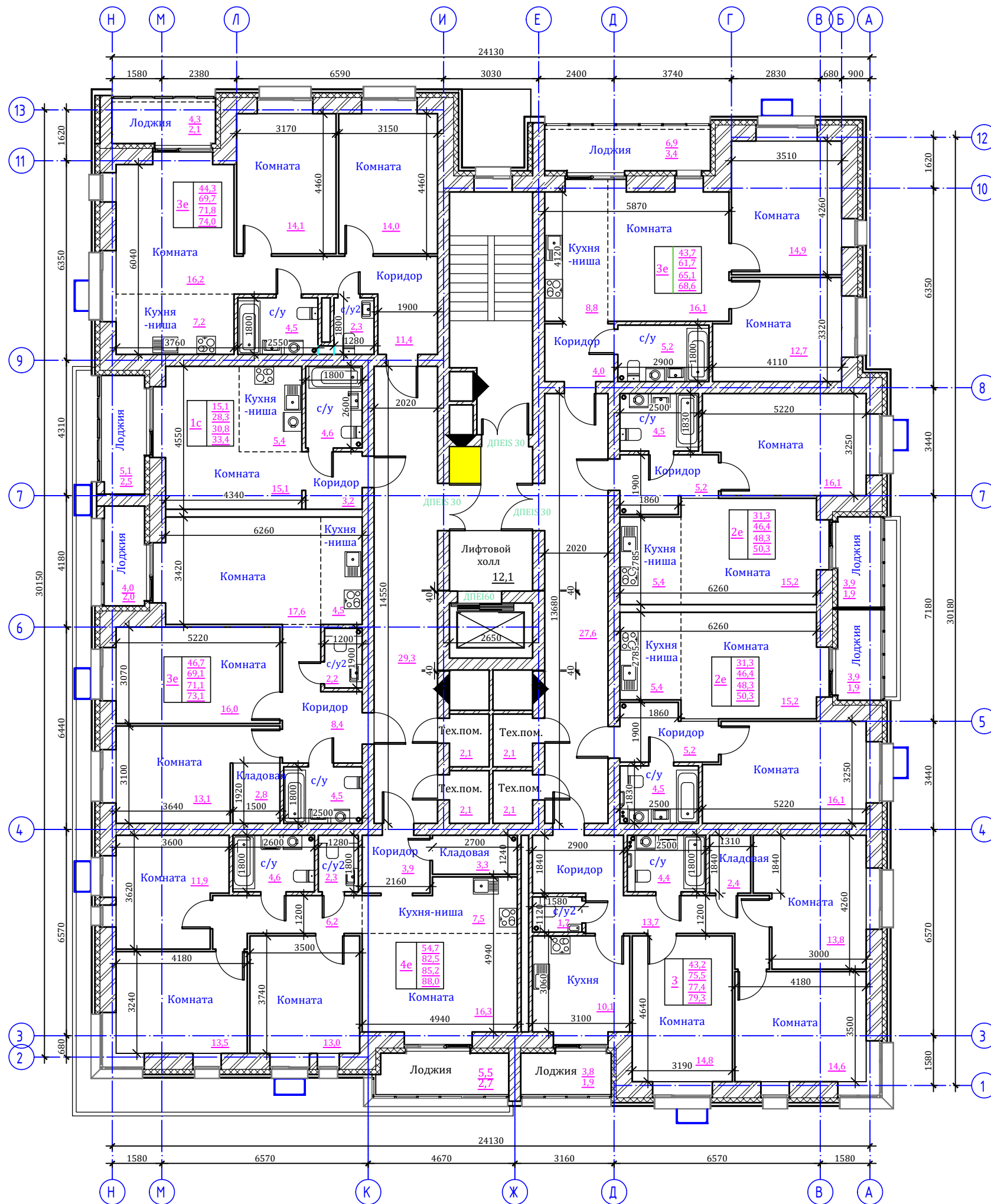
				11.18 - 21/12		АР.ГЧ		
				Многоквартирный жилой дом со встроенными помещениями по адресу: Республика Коми, городской округ Сыктывкар, г. Сыктывкар, Сясьское шоссе, 84				
Изм.	№	Лист	Лист	Исполн.	Дата	Стадия	Лист	Листов
1	-	Зам.	11.21	Раевский		Жилой дом №1	П	4
Исполн.	Борисов					Фасад в осях А-Н. Решение выхода с Н2 Ведомость отделки фасадов.	ИП Борисов В.Л. г. Сыктывкар	

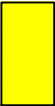


						11.18 - 21/12-АР.ГЧ				
						Многоквартирный жилой дом со встроенными помещениями по адресу: Республика Коми, городской округ Сыктывкар, г. Сыктывкар, Сысольское шоссе, 84				
1	-	Зам.			11.21					
Изм.	Нуч.	Лист	Ндоп	Подпись	Дата					
ГИП	Раевский					Жилой дом		Стадия	Лист	Листов
Исполн.	Раевский					П		5		
						План технического этажа		ИП Борисов В.Л. г. Сыктывкар		

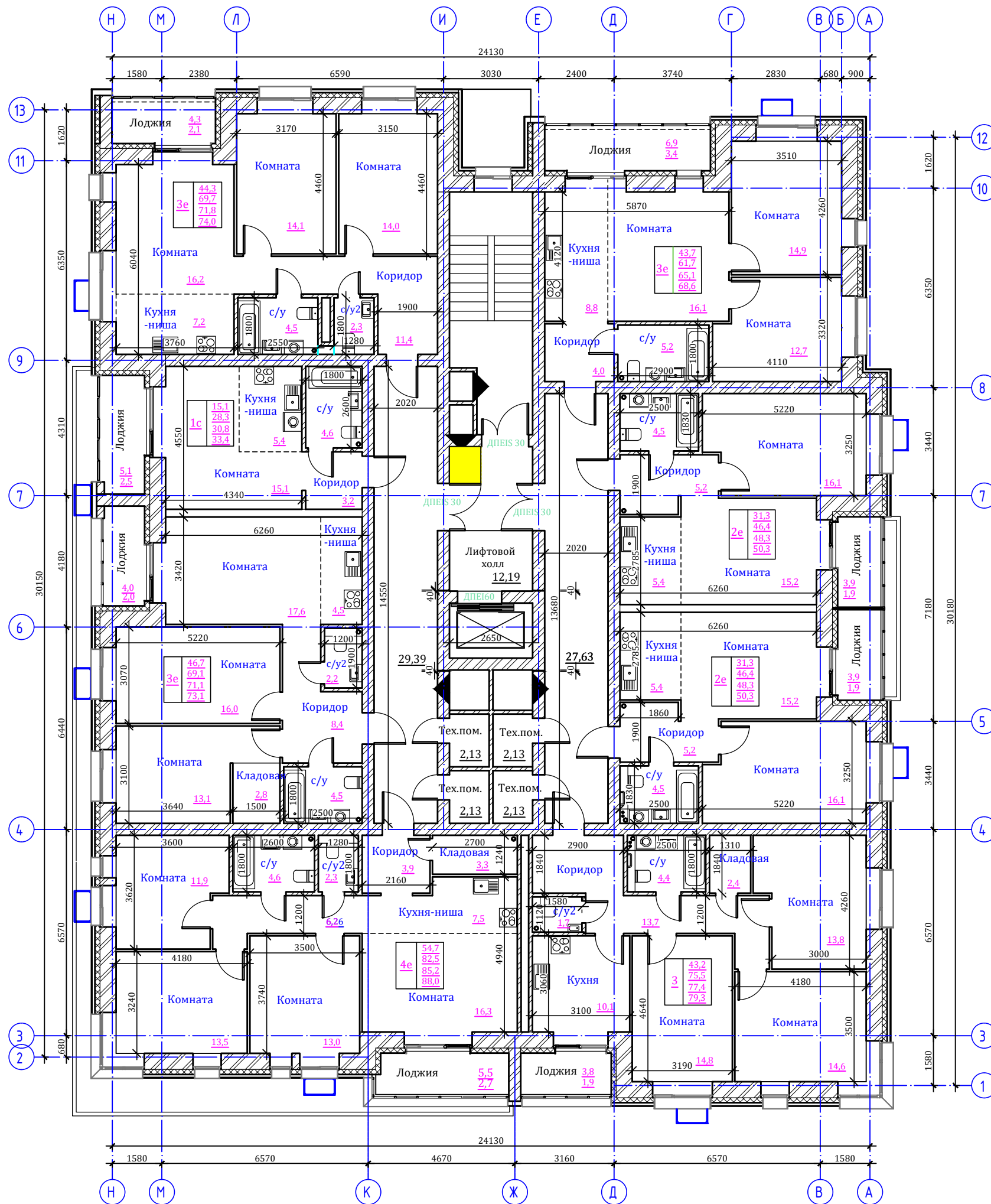


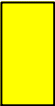
					11.18 - 21/12-АР.ГЧ			
					Многоквартирный жилой дом со встроенными помещениями по адресу: Республика Коми, городской округ Сыктывкар, г. Сыктывкар, Сысольское шоссе, 84			
1	-	Зам.		11.21				
Изм.	Нуч.	Лист	Ндок	Подпись	Дата			
ГИП	Раевский					Стадия	Лист	Листов
Исполн.	Раевский					П	6	
					Жилой дом			
					План 1 этажа на отм. 0,000; -0,450			
					ИП Борисов В.Л. г. Сыктывкар			



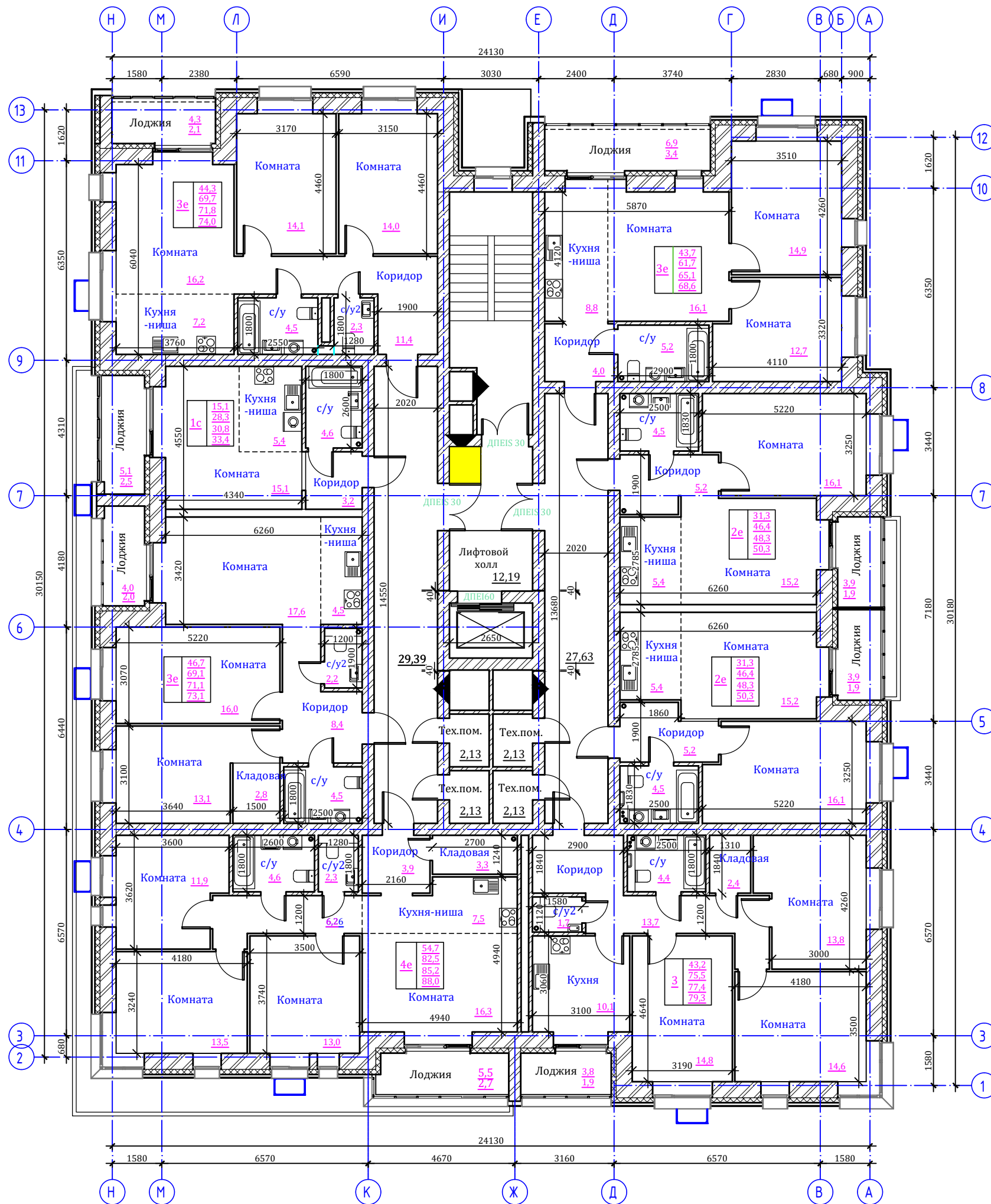
 - пожаробезопасная зона для МГН (S=6,6 м<sup>2</sup>)

					11.18 - 21/12-АР.ГЧ		
					Многоквартирный жилой дом со встроенными помещениями по адресу: Республика Коми, городской округ Сыктывкар, г. Сыктывкар, Сысольское шоссе, 84		
1	-	Зам.		11.21			
Изм.	Нуч.	Лист	Индок	Подпись	Дата		
ГИП					Раевский		
Исполн.					Раевский		
					Жилой дом		
					Стадия	Лист	Листов
					П	7	
					ИП Борисов В.Л. г. Сыктывкар		
					План 2-4 этажей на отм. 3,000; 9,000		



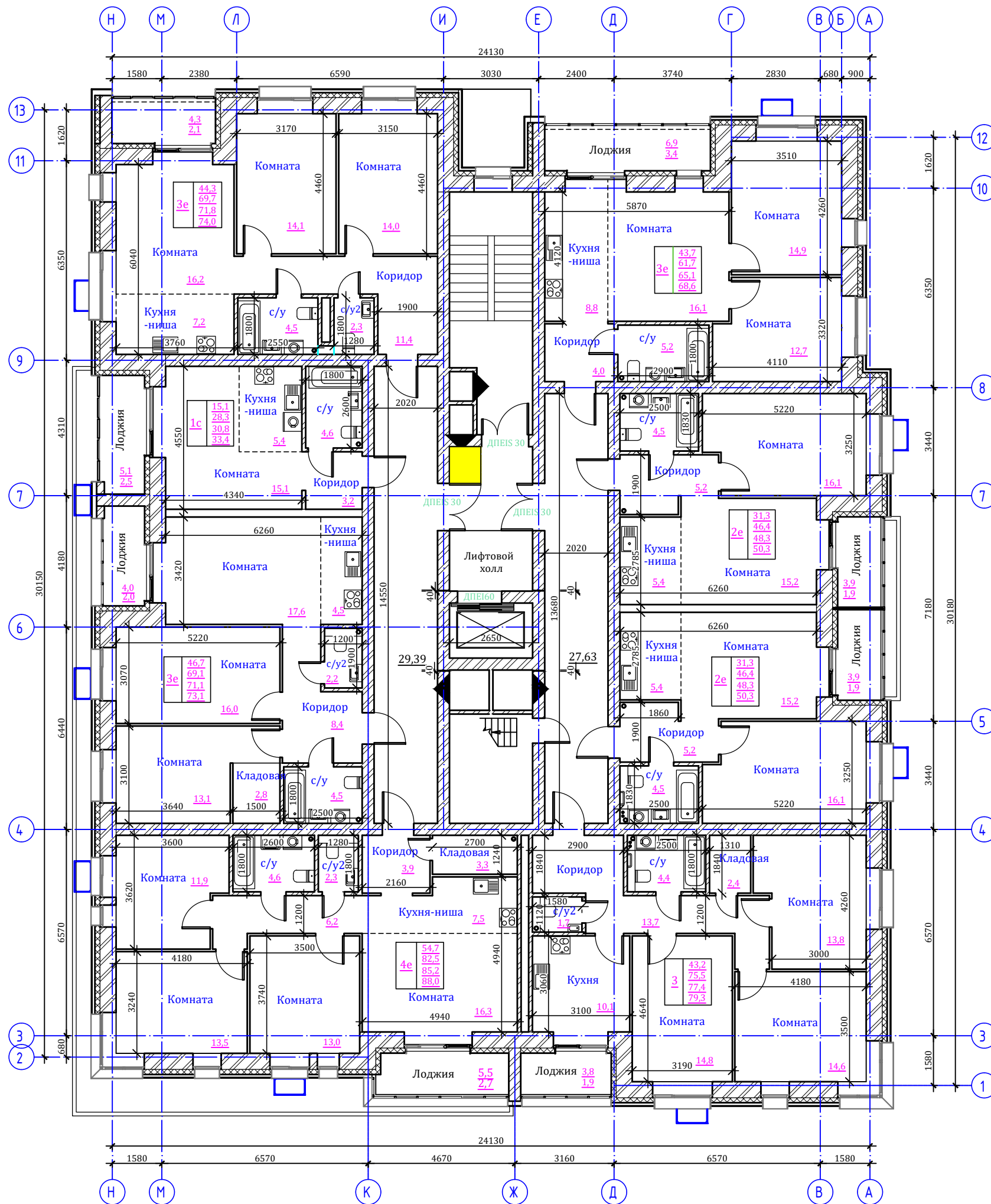
 - пожаробезопасная зона для МГН (S=6,6 м<sup>2</sup>)

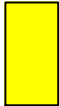
					11.18 - 21/12-АР.ГЧ				
					Многоквартирный жилой дом со встроенными помещениями по адресу: Республика Коми, городской округ Сыктывкар, г. Сыктывкар, Сысольское шоссе, 84				
1	-	Зам.		11.21					
Изм.	Нуч.	Лист	Ндоп	Подпись	Дата				
ГИП					Раевский				
Исполн.					Раевский				
					Жилой дом		Стадия	Лист	Листов
					План 5-7 этажей на отм. 12,000; 18,000		П	8	
					ИП Борисов В.Л. г. Сыктывкар				



 - пожаробезопасная зона для МГН (S=6,6 м2)

					11.18 - 21/12-АР.ГЧ		
					Многоквартирный жилой дом со встроенными помещениями по адресу: Республика Коми, городской округ Сыктывкар, г. Сыктывкар, Сысольское шоссе, 84		
1	-	Зам.		11.21			
Изм.	Нуч.	Лист	Ндоп	Подпись	Дата		
ГИП					Раевский		
Исполн.					Раевский		
					Жилой дом		
					Стадия	Лист	Листов
					П	9	
					ИП Борисов В.Л. г. Сыктывкар		
					План 8-11 этажей на отм. 21,000; 30,000		



 - пожаробезопасная зона для МГН (S=6,6 м<sup>2</sup>)

					11.18 - 21/12-АР.ГЧ				
					Многоквартирный жилой дом со встроенными помещениями по адресу: Республика Коми, городской округ Сыктывкар, г. Сыктывкар, Сысольское шоссе, 84				
1	-	Зам.		11.21					
Изм.	Нуч.	Лист	Индок	Подпись	Дата				
ГИП					Раевский				
Исполн.					Раевский				
					Жилой дом		Стадия	Лист	Листов
					План 12 этажа на отм. 33,000		П	10	
					ИП Борисов В.Л. г. Сыктывкар				